

デザイン賃貸物件 ラ・フローシリーズ

# 《トーク西船橋》

自慢したくなる間取り!

JR・東西線『西船橋』駅徒歩5分  
京成本線『海神』駅徒歩9分

## 1K+WCL

### 物件概要

- 所在地: 船橋市西船1-22-14
- 構造: 木造2階建(14世帯)
- 完成: 2007年3月完成

- ウォークインクローゼット!
- シューズクローゼット(鏡付)
- バイク置場(2,000円)

### 賃貸条件

<10Z>

28.09㎡

- 家賃: 7.5万円
- 管理費: なし
- 敷金: 1ヵ月
- 礼金: なし

更新料: 新家賃の1ヵ月分

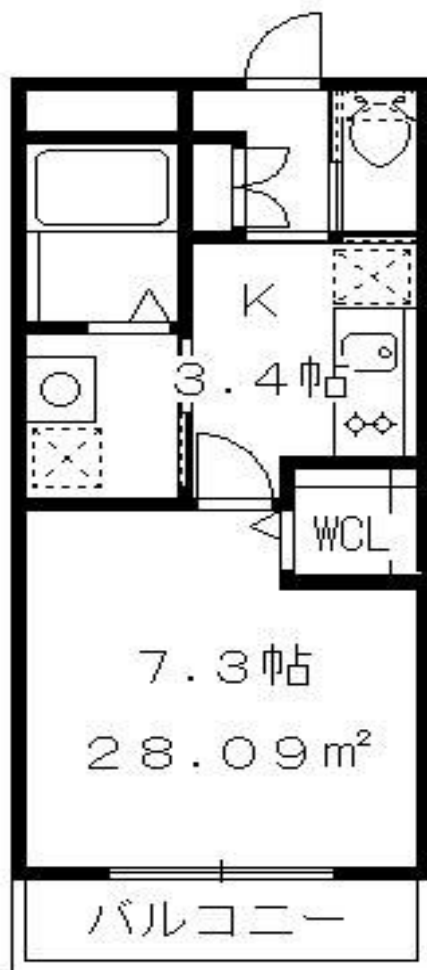
火災保険加入: 要加入(2万円)

保証会社利用を利用します

☆内見をして確かめて下さい

☆1階でも安心できます

☆玄関を開けてもキッチンは見えません



☆床は一般より二倍厚くしてあります

☆全室シャッター付きです

ST (株)STコーポレーション  
 問合せ先 070-5593-9025  
 FAX 03-5875-3012

### <設備>

- 脱衣場
- 独立洗面台
- 浴室乾燥機
- ピクチャーレール
- ガスコンロ(2口)
- ペアガラス使用
- TVジャック2箇所
- オートロック
- エアコン
- モニターインターホン
- 室内洗濯機置場

<http://www.stcorpo.com>

164-0011 <info@stcorpo.com>

東京都中野区中央5-20-13

宅地建物取引業免許 東京都知事(1)第84961号

社)東京都宅地建物取引業協会会員 社)東京都宅地建物取引業協会会員

図面と現状が異なる場合は現状を優先とします

借主	客付
100%	100%

《代理》

お客様へ  
賃貸物件を探される方が本当に求めている間取りは、どういったものかを追求してできた間取りになります。  
作る側ではなく、住む方を1番に考えました。  
1Kタイプでは、希少なウォークインクローゼットでお部屋に物がでない、快適な生活をしてみてください。

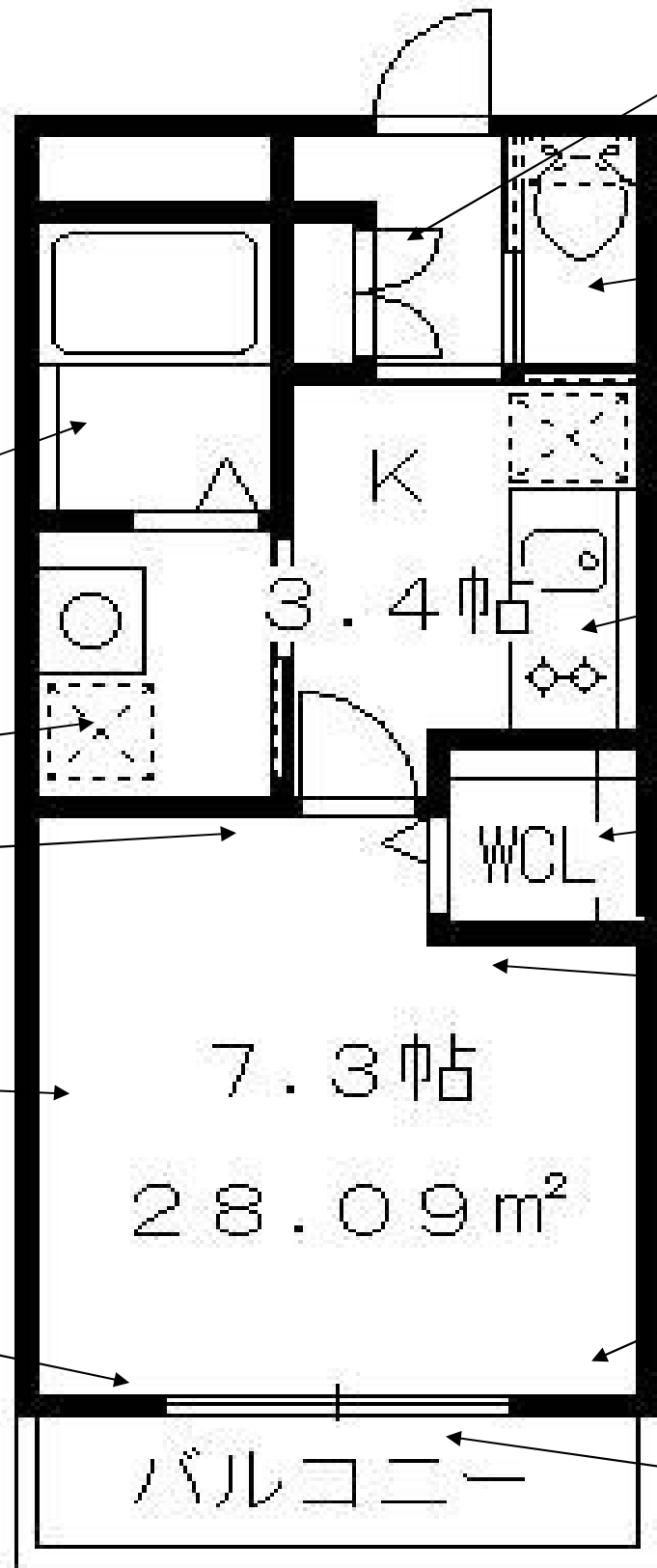
当社ブログに外観・内装写真、動画が掲載されていますので、是非見て下さい。

- ・サーモセンサー付き
- ・物置場多数設置

- ・独立洗面台
- ・緊急ストッパー付
- ・モニターインターホン

- ・スポットライトバー
- ・ピクチャーレールバー

・TV、TEL、コンセント



・シューズクローゼット鏡付  
20足以上・ブーツ掛け付

・ウォームレット  
☆ウォッシュレット交換可  
・吊り戸棚付き

・2口ガスコンロ、まな板置場  
自炊する方、最適です

・ウォークインクローゼット  
大量の荷物が収納できます

・コンセント

・TV、TEL、コンセント

・ペアガラス  
・シャッター